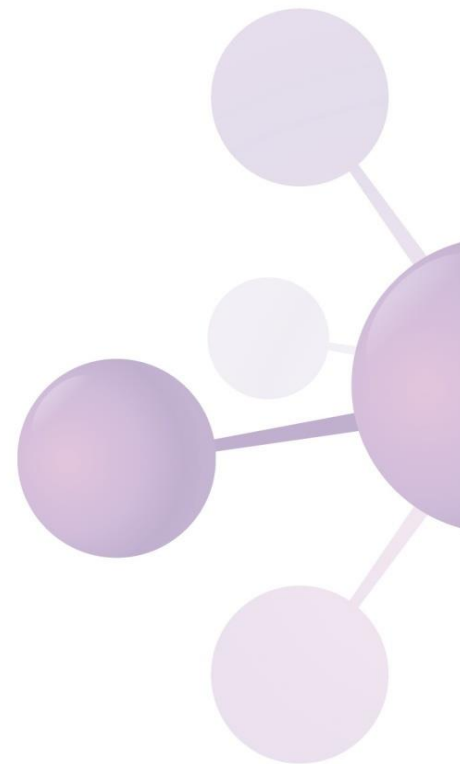


## Рабочее место для учета маркированной продукции





# Краткая характеристика



## Назначение

- Учет маркированной продукции на линии
- Отбор образцов продукции
- Списание забракованной продукции
- Поштучная агрегация продукции в короба или на паллеты
- Складские операции по перегруппировке и отгрузке продукции

## Преимущества

- Бюджетное решение
- Настольный вариант размещения
- Для увеличения производительности агрегации продукции возможно использование нескольких рабочих мест одновременно в режиме "master - slave"
- Возможность перестановки с одной линии на другую при отсутствии одновременной работы линий

**Ссылка на работу в качестве агрегации продукции в короба**

<https://www.youtube.com/watch?v=a2gwyMmpAaA>





# Краткая характеристика



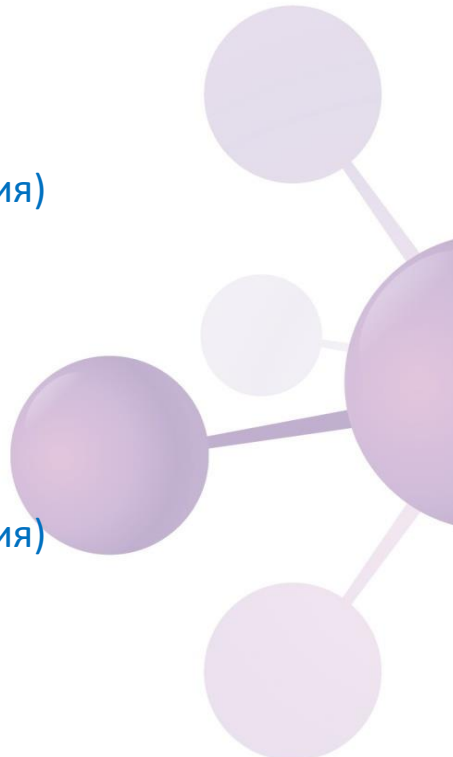
## Состав для учета маркированной продукции

- Корпус из нержавеющей стали
- Панельный промышленный компьютер 10'' V&R Automation (Австрия)
- Считыватель кодов Datalogic (Италия)
- Источник бесперебойного питания
- Программное обеспечение ВИНДЖЕТ «Track and Trace READ»

## Состав для отбора образцов и списания брака

- Корпус из нержавеющей стали
- Панельный промышленный компьютер 10'' V&R Automation (Австрия)
- Считыватель кодов Datalogic (Италия)
- Источник бесперебойного питания
- Программное обеспечение ВИНДЖЕТ «Track and Trace SAMPLE»

## Состав для агрегации продукции в короба

- Корпус из нержавеющей стали
  - Панельный промышленный компьютер 10'' V&R Automation (Австрия)
  - Считыватель кодов Datalogic (Италия)
  - Принтер этикеток TSC TC310 (Тайвань)
  - Источник бесперебойного питания
  - Программное обеспечение ВИНДЖЕТ «Track and Trace CASE LIGHT»
- 



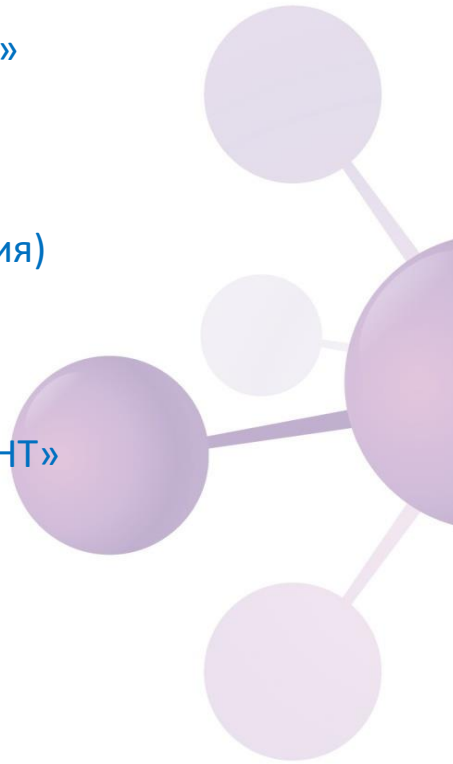
# Краткая характеристика



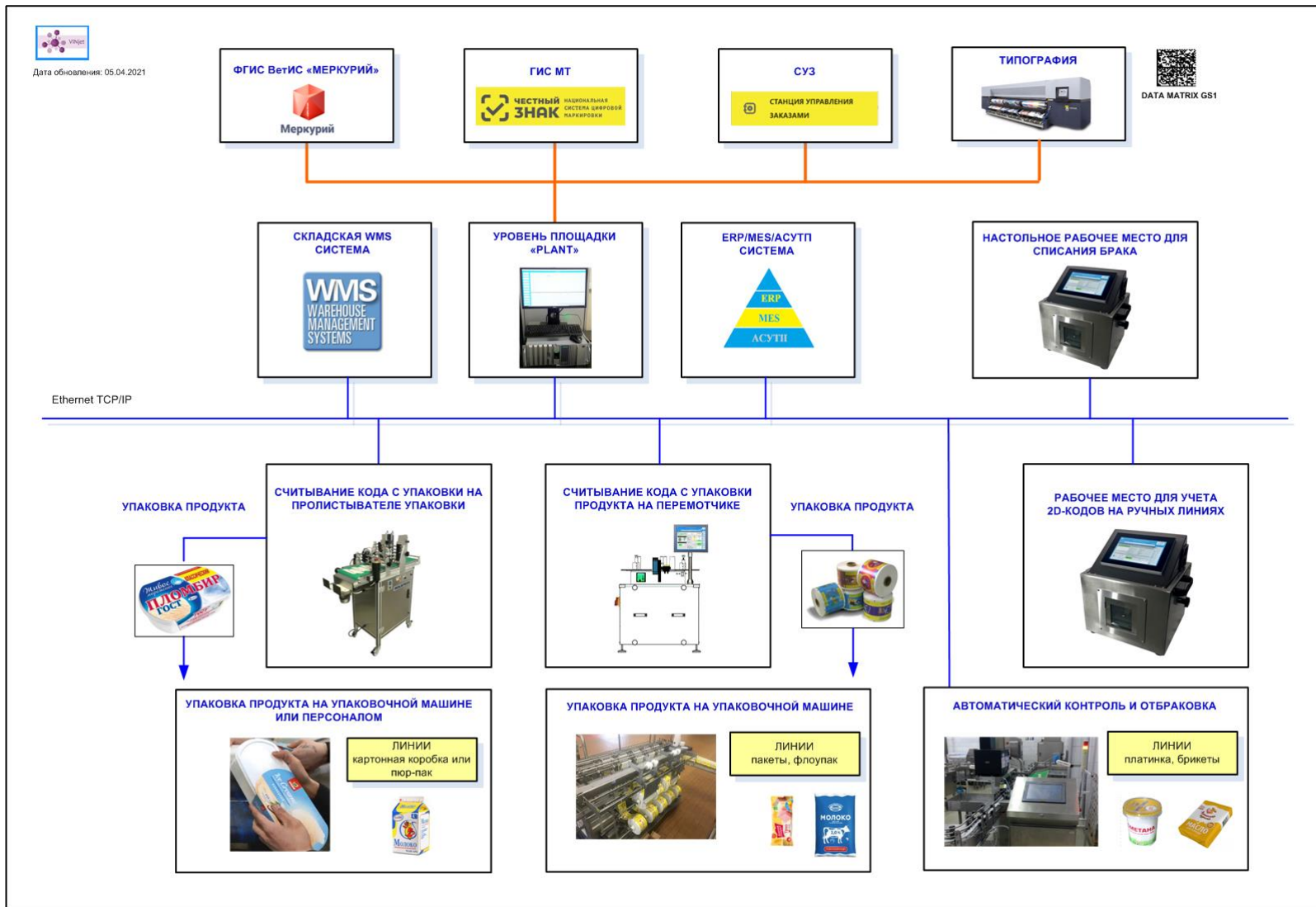
## Состав для агрегации паллет

- Корпус из нержавеющей стали
- Панельный промышленный компьютер 10'' V&R Automation (Австрия)
- Беспроводной ручной считыватель Cognex (США)
- Принтер этикеток TSC TC310 (Тайвань)
- Источник бесперебойного питания
- Программное обеспечение ВИНДЖЕТ «Track and Trace PALLET LIGHT»

## Состав для складских операций

- Корпус из нержавеющей стали
  - Панельный промышленный компьютер 10'' V&R Automation (Австрия)
  - Беспроводной ручной считыватель Cognex (США)
  - Принтер этикеток TSC TC310 (Тайвань)
  - Источник бесперебойного питания
  - Программное обеспечение ВИНДЖЕТ «Track and Trace STORAGE LIGHT»
- 

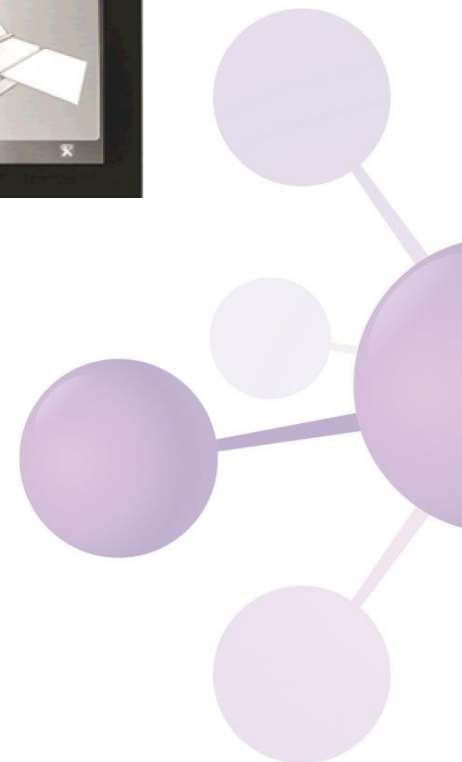
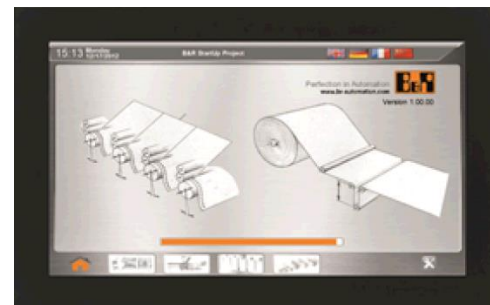
# Позиция в КОМПЛЕКСНОМ решении T&T



# Преимущества



Использование в составе системы только промышленных комплектующих от лидеров Европейского рынка





## Преимущества



**Возможность использования нескольких рабочих мест одновременно в режиме «master-slave» для повышения производительности линии**



**Производительность одного рабочего места до 1800 шт./час**





# Преимущества



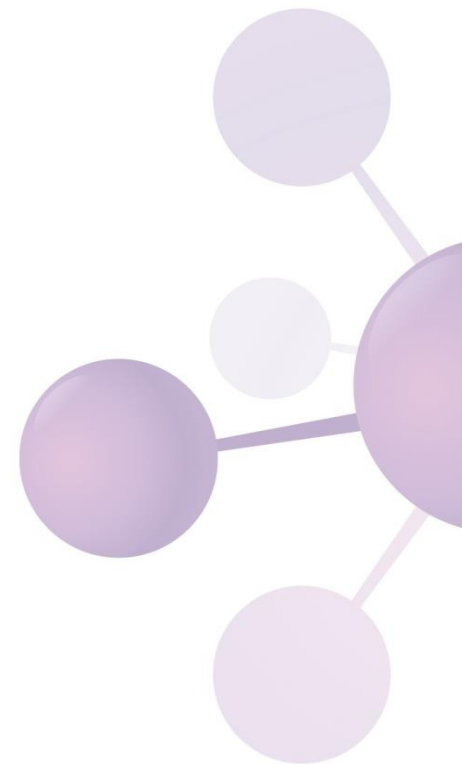
Возможность последующего доукомплектования рабочих мест, приобретенных для учета маркированной продукции (до 2023г.), функциями агрегации коробов (с 2023г.)



=



+






# Преимущества



## Наглядное представление процесса для персонала



### Агрегация продукции "ROLS-AG-M"

Сканер:  Принтер:  Версия 3.3, релиз 1.0, конфигурация "Master" Пользователь: Администратор

СООБЩЕНИЯ:  10.03.2021 23:22:57

ROLSTECH VINjet

#### ГЛАВНОЕ МЕНЮ

ИНФОРМАЦИЯ О ЗАКАЗЕ

Заказ:  Описание:

**Состояние**

Требуется продукта, шт: **120** Количество продукта, шт: **3**

Текущий код продукта: **1194667114798**

Коды продукта:

|               |
|---------------|
| 1194667114798 |
| 19XННВА27P215 |
| 1111udmA1tKwf |

**Информация**

ПРОИЗВЕДИТЕ СКАНИРОВАНИЕ КОДА ПРОДУКТА!

**Управление**

АГРЕГИРОВАТЬ КОРОБ

повторная печать

неполный короб

автом-я агрегация

**Включение функции**


отключить

- Главное меню
- Управление рецептами
- Управление заказами
- Системное меню
- Сообщения системы
- Контроль изменений
- Уровни доступа
- Сменить пользователя
- Выключение системы

# Преимущества



## Встроенная функция аварийных сообщений в системе





### Агрегация продукции "ROLS-AG-M"


Сканер: ■ Принтер: ■      Версия 3.3, релиз 1.0, конфигурация "Master"      Пользователь: Администратор


СООБЩЕНИЯ:       10.03.2021 23:46:28


| АРХИВ СООБЩЕНИЙ СИСТЕМЫ |                                                     |           |               |
|-------------------------|-----------------------------------------------------|-----------|---------------|
| дата/время              | сообщения                                           | состояние | статус        |
| 09.03.2021 23:55:01     | Сообщение 2 - нет связи со сканером                 | неактивно | потверждено   |
| 09.03.2021 23:55:01     | Сообщение 2 - нет связи со сканером                 | активно   | потверждено   |
| 09.03.2021 23:54:43     | Сообщение 2 - нет связи со сканером                 | активно   | непотверждено |
| 09.03.2021 23:39:47     | Сообщение 2 - нет связи со сканером                 | активно   | непотверждено |
| 09.03.2021 23:22:36     | Сообщение 1 - нет связи с принтером этикеток короба | активно   | непотверждено |
| 09.03.2021 23:18:27     | Сообщение 1 - нет связи с принтером этикеток короба | активно   | непотверждено |
| 09.03.2021 23:12:23     | Сообщение 1 - нет связи с принтером этикеток короба | активно   | непотверждено |
| 09.03.2021 23:10:07     | Сообщение 1 - нет связи с принтером этикеток короба | активно   | непотверждено |
| 09.03.2021 23:06:12     | Сообщение 1 - нет связи с принтером этикеток короба | активно   | непотверждено |
| 09.03.2021 22:57:56     | Сообщение 1 - нет связи с принтером этикеток короба | активно   | непотверждено |
| 09.03.2021 22:51:49     | Сообщение 1 - нет связи с принтером этикеток короба | активно   | непотверждено |
| 09.03.2021 22:48:11     | Сообщение 1 - нет связи с принтером этикеток короба | активно   | непотверждено |
| 09.03.2021 22:45:28     | Сообщение 1 - нет связи с принтером этикеток короба | активно   | непотверждено |
| 09.03.2021 22:41:01     | Сообщение 1 - нет связи с принтером этикеток короба | активно   | непотверждено |
| 09.03.2021 22:38:00     | Сообщение 1 - нет связи с принтером этикеток короба | активно   | непотверждено |


 Главное меню


 Управление рецептами


 Управление заказами


 Системное меню


 Сообщения системы


 Контроль изменений

 Уровни доступа

 Сменить пользователя

 Выключение системы


 активные сообщения

 архив сообщений

# Преимущества



## Встроенная функция контроля изменений в системе



### Агрегация продукции "ROLS-AG-M"

Сканер:  Принтер:  Версия 3.3, релиз 1.0, конфигурация "Master" Пользователь: Администратор

СООБЩЕНИЯ:  10.03.2021 23:48:18

| КОНТРОЛЬ ИЗМЕНЕНИЙ  |               |                                                   |
|---------------------|---------------|---------------------------------------------------|
| дата/время          | пользователь  | изменения в системе                               |
| 2021-03-10 23:48:01 | система       | Регистрация в системе пользователя: Администратор |
| 2021-03-10 23:41:08 | Администратор | Удален рецепт продукта: продукт 2                 |
| 2021-03-10 23:38:58 | Администратор | Создан рецепт продукта: продукт 2                 |
| 2021-03-10 23:36:27 | Администратор | Прерывание заказа: 100                            |
| 2021-03-10 23:34:42 | Администратор | Запуск заказа: 100                                |
| 2021-03-10 23:34:34 | Администратор | Прерывание заказа: 100                            |
| 2021-03-10 23:34:33 | система       | Регистрация в системе пользователя: Администратор |
| 2021-03-10 23:28:48 | Администратор | Запуск заказа: 100                                |
| 2021-03-10 23:28:40 | Администратор | Прерывание заказа: 100                            |
| 2021-03-10 23:18:16 | Администратор | Запуск заказа: 100                                |
| 2021-03-10 23:17:19 | система       | Регистрация в системе пользователя: Администратор |
| 2021-03-10 13:29:00 | система       | Регистрация в системе пользователя: Администратор |
| 2021-03-10 11:54:19 | Администратор | Прерывание заказа: 100                            |
| 2021-03-10 11:54:19 | система       | Регистрация в системе пользователя: Администратор |


архив изменений

- Главное меню
- Управление рецептами
- Управление заказами
- Системное меню
- Сообщения системы
- Контроль изменений
- Уровни доступа
- Сменить пользователя
- Выключение системы

# Преимущества



## Встроенная функция отображения вложенности продукции на этапе агрегации



### Агрегация продукции "ROLS-AG-M"

Сканер:  Принтер:  Версия 3.3, релиз 1.0, конфигурация "Master" Пользователь: Администратор

СООБЩЕНИЯ:  10.03.2021 23:36:46

#### СТАТИСТИКА

| ВЫБОР ЗАКАЗА | короб                | продукт                                         | отбор образцов |
|--------------|----------------------|-------------------------------------------------|----------------|
| 100          | 00146070190100128491 | 1111udmal1Kwt<br>19XHHBA27P215<br>1194667114798 |                |
|              | 1                    | 3                                               | 0              |


← назад    ↻ обновить

- Главное меню
- Управление рецептами
- Управление заказами
- Системное меню
- Сообщения системы
- Контроль изменений
- Уровни доступа
- Сменить пользователя
- Выключение системы

# Преимущества



## Встроенная функция отмены агрегации коробов и паллет



### Агрегация продукции "ROLS-AG-M"

Сканер:  Принтер:  Версия 3.3, релиз 1.0, конфигурация "Master" Пользователь: Администратор

СООБЩЕНИЯ:  10.03.2021 23:24:20

#### ОТМЕНА АГРЕГАЦИИ КОРОБА

##### ИНФОРМАЦИЯ О SSCC-КОДЕ

Прочитанный код:

Статус кода:  
**КОРОБ АГРЕГИРОВАН ПРОДУКТОМ**

##### ПРОДУКТ В КОРОБЕ

|               |
|---------------|
| 1194667114798 |
| 19XHHBA27P215 |
| 1111udma1tKwt |

##### ОПЕРАЦИИ С SSCC-КОДОМ

Изменить статус кода:  Сканер:  активен


- Главное меню
- Управление рецептами
- Управление заказами
- Системное меню
- Сообщения системы
- Контроль изменений
- Уровни доступа
- Сменить пользователя
- Выключение системы

3

# Преимущества



## Встроенная функция отбора образцов и списания забракованной продукции



### Агрегация продукции "ROLS-AG-M"

ROLSTECH VINjet

Сканер:  Принтер:  Версия 3.3, релиз 1.0, конфигурация "Master" Пользователь: Администратор

СООБЩЕНИЯ:  10.03.2021 23:26:44

#### ОТБОР ОБРАЗЦОВ

**ИНФОРМАЦИЯ О КОДЕ**

Прочитанный код:

Индивидуальный номер в коде:

Статус индивидуального номера:  
**СЕРИАЛИЗОВАН**

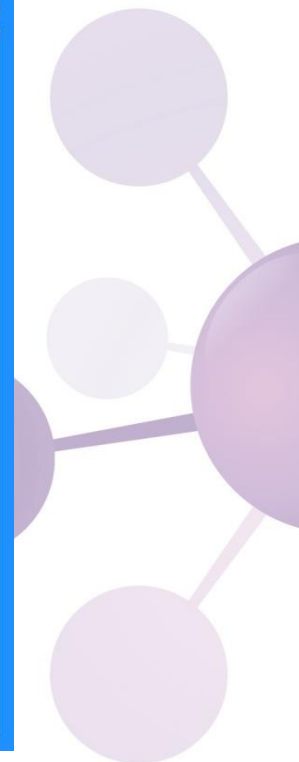
**ОПЕРАЦИИ**

Изменить статус кода:

Тип отбора образцов:  
**Архивные образцы**

Сканер:


- Главное меню
- Управление рецептами
- Управление заказами
- Системное меню
- Сообщения системы
- Контроль изменений
- Уровни доступа
- Сменить пользователя
- Выключение системы



# Преимущества



## Гибкая настройка уровней доступа пользователей



### Агрегация продукции "ROLS-AG-M"

Сканер:  Принтер:  Версия 3.3, релиз 1.0, конфигурация "Master" Пользователь: Администратор

СООБЩЕНИЯ:  10.03.2021 23:48:41

**УРОВНИ ДОСТУПА**

| ПОЛЬЗОВАТЕЛИ     |               |
|------------------|---------------|
| имя пользователя | права         |
| Администратор    | администратор |
| Качество         | качество      |
| Мастер           | мастер        |
| Наладчик         | наладчик      |
| Оператор         | оператор      |
| Сервис           | сервис        |

**УПРАВЛЕНИЕ**

Пользователь:

Пароль:

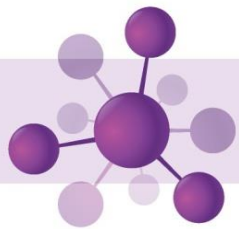
Подтверждение:

Права пользователя:

Администратор  Мастер  
 Сервис  Наладчик  
 Оператор  Качество

Время автом-го выхода из системы, мин:

- Главное меню
- Управление рецептами
- Управление заказами
- Системное меню
- Сообщения системы
- Контроль изменений
- Уровни доступа
- Сменить пользователя
- Выключение системы



ООО «ВИНДЖЕТ» Комплексное решение TRACK & TRACE

СПАСИБО ЗА ВНИМАНИЕ !

С наилучшими пожеланиями,  
ООО "ВИНДЖЕТ", г. Санкт-Петербург  
тел.: (812)694-10-74 офис, 8-931-359-88-48 моб.  
e-mail: [info@vinjet.ru](mailto:info@vinjet.ru) web: [www.vinjet.ru](http://www.vinjet.ru)

