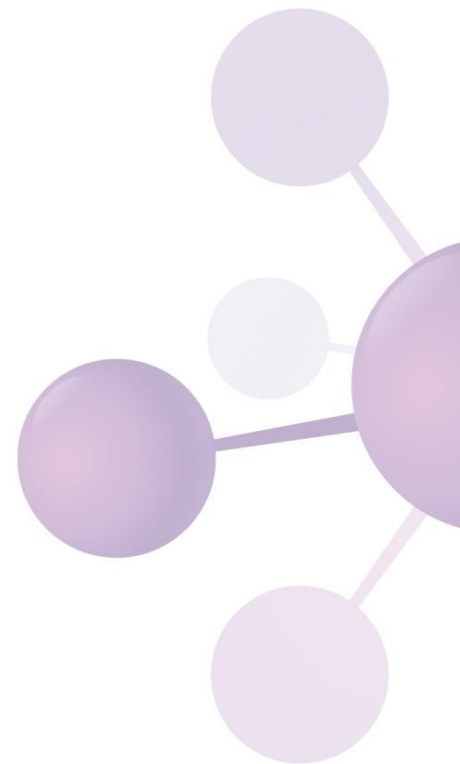


## Рабочее место для учета маркированной продукции





# Краткая характеристика



## Назначение

- Учет маркированной продукции на линии
- Отбор образцов продукции
- Списание забракованной продукции
- Поштучная агрегация продукции в короба или на паллеты
- Складские операции по перегруппировке и отгрузке продукции

## Преимущества

- Бюджетное решение
- Настольный вариант размещения
- Для увеличения производительности агрегации продукции возможно использование нескольких рабочих мест одновременно в режиме "master - slave"
- Возможность перестановки с одной линии на другую при отсутствии одновременной работы линий

**Ссылка на работу в качестве агрегации продукции в короба**

<https://www.youtube.com/watch?v=a2gwyMmpAaA>

**Ссылка на работу в качестве учета кодов на линии**

<https://www.youtube.com/watch?v=x1QynZSopzE>





# Краткая характеристика




## Состав для учета маркированной продукции

- Корпус из нержавеющей стали
- Панельный промышленный компьютер 10'' B&R Automation (Австрия)
- Считыватель кодов Datalogic (Италия)
- Источник бесперебойного питания
- Программное обеспечение ВИНДЖЕТ «Track and Trace READ»

## Состав для отбора образцов и списания брака

- Корпус из нержавеющей стали
- Панельный промышленный компьютер 10'' B&R Automation (Австрия)
- Считыватель кодов Datalogic (Италия)
- Источник бесперебойного питания
- Программное обеспечение ВИНДЖЕТ «Track and Trace SAMPLE»

## Состав для агрегации продукции в короба

- Корпус из нержавеющей стали
  - Панельный промышленный компьютер 10'' B&R Automation (Австрия)
  - Считыватель кодов Datalogic (Италия)
  - Принтер этикеток TSC TC310 (Тайвань)
  - Источник бесперебойного питания
  - Программное обеспечение ВИНДЖЕТ «Track and Trace CASE LIGHT»
- 



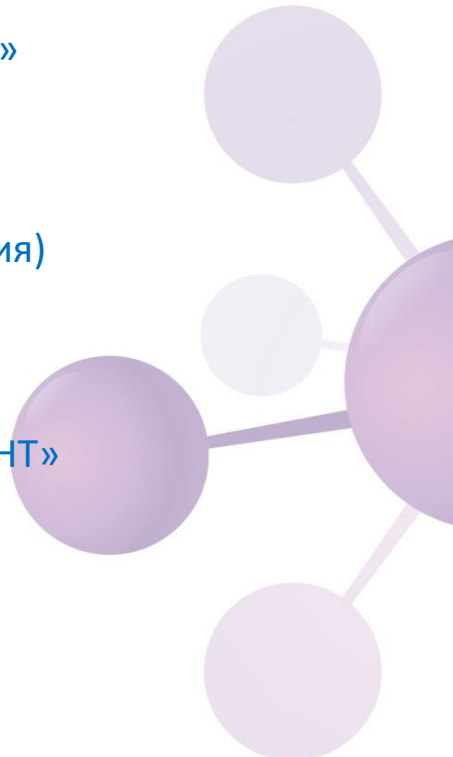
# Краткая характеристика



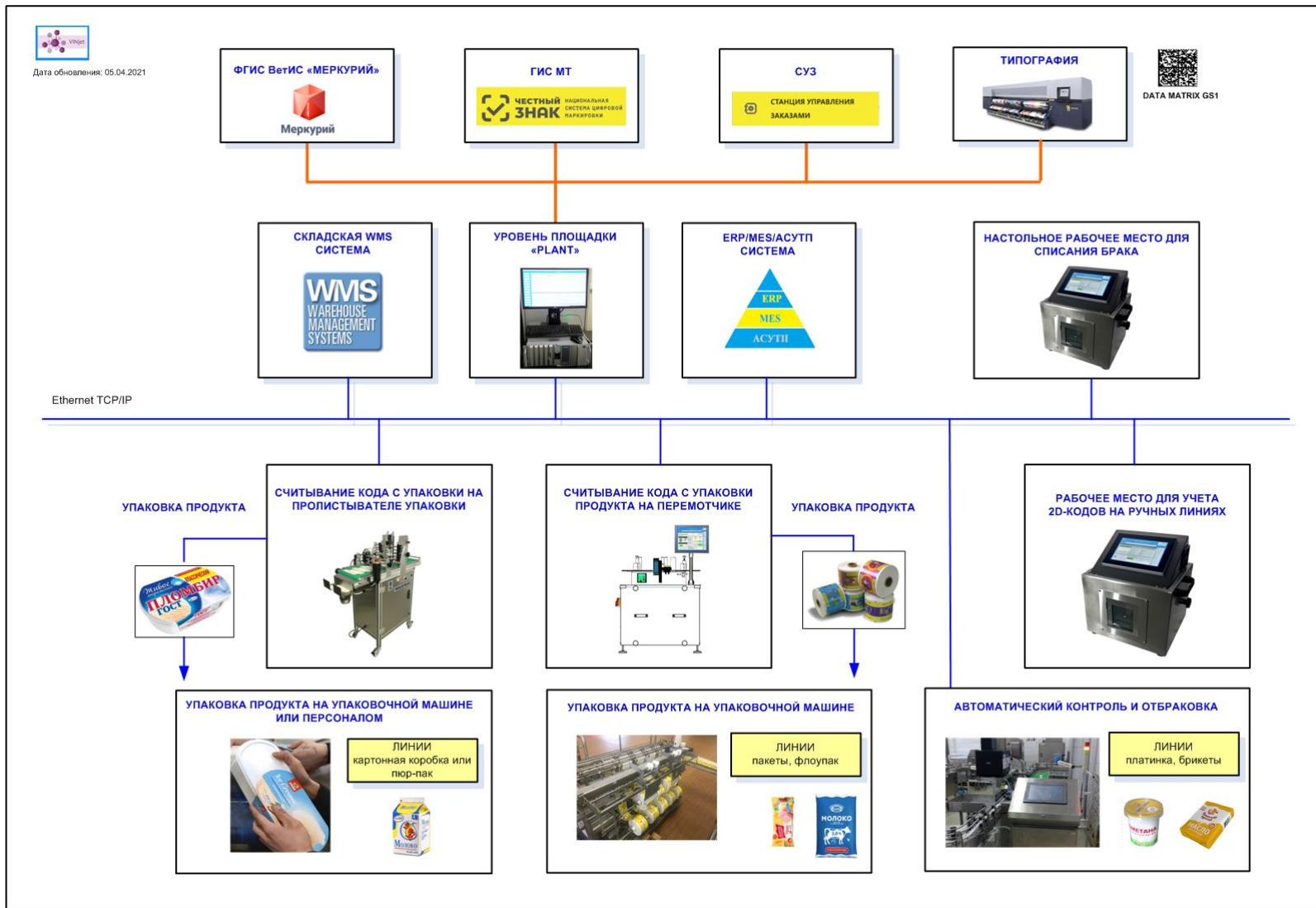
## Состав для агрегации паллет

- Корпус из нержавеющей стали
- Панельный промышленный компьютер 10'' V&R Automation (Австрия)
- Беспроводной ручной считыватель Cognex (США)
- Принтер этикеток TSC TC310 (Тайвань)
- Источник бесперебойного питания
- Программное обеспечение ВИНДЖЕТ «Track and Trace PALLET LIGHT»

## Состав для складских операций

- Корпус из нержавеющей стали
  - Панельный промышленный компьютер 10'' V&R Automation (Австрия)
  - Беспроводной ручной считыватель Cognex (США)
  - Принтер этикеток TSC TC310 (Тайвань)
  - Источник бесперебойного питания
  - Программное обеспечение ВИНДЖЕТ «Track and Trace STORAGE LIGHT»
- 

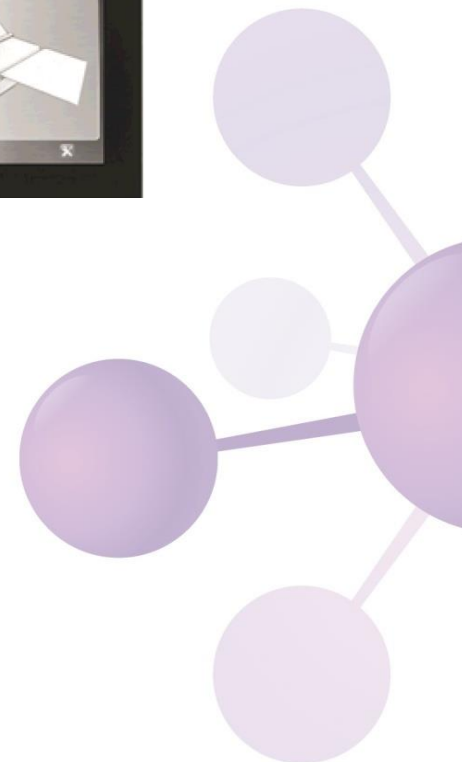
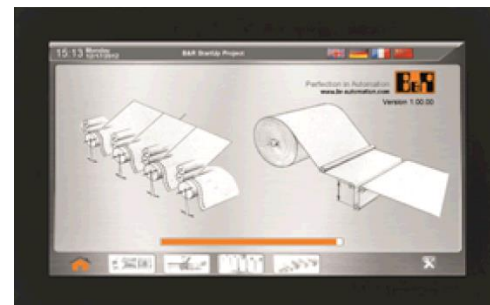
# Позиция в КОМПЛЕКСНОМ решении T&T



# Преимущества



Использование в составе системы только промышленных комплектующих от лидеров Европейского рынка





## Преимущества



**Возможность использования нескольких рабочих мест одновременно в режиме «master-slave» для повышения производительности линии**



**Производительность одного рабочего места до 5400 шт./час**



# Преимущества



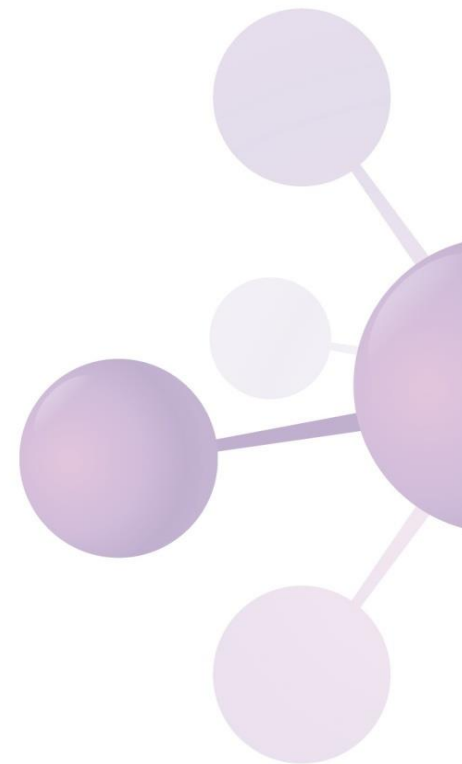
Возможность последующего доукомплектования рабочих мест, приобретенных для учета маркированной продукции (до 2023г.), функциями агрегации коробов (с 2023г.)



=



+






# Преимущества



## Наглядное представление процесса для персонала



### Агрегация продукции "ROLS-AG-M"

ROLSTECH VINjet

Сканер:  Принтер:       Версия 3.3, релиз 1.0, конфигурация "Master"      Пользователь: Администратор

СООБЩЕНИЯ:       10.03.2021 23:22:57

#### ГЛАВНОЕ МЕНЮ

**ИНФОРМАЦИЯ О ЗАКАЗЕ**

Заказ:       Описание:

**Состояние**

Требуется продукта, шт: **120**      Количество продукта, шт: **3**

Текущий код продукта: **1194667114798**

Коды продукта:

1194667114798
19XННВА27P215
1111udmA1tKwf

**Информация**

ПРОИЗВЕДИТЕ СКАНИРОВАНИЕ КОДА ПРОДУКТА!

**Управление**

АГРЕГИРОВАТЬ КОРОБ

повторная печать

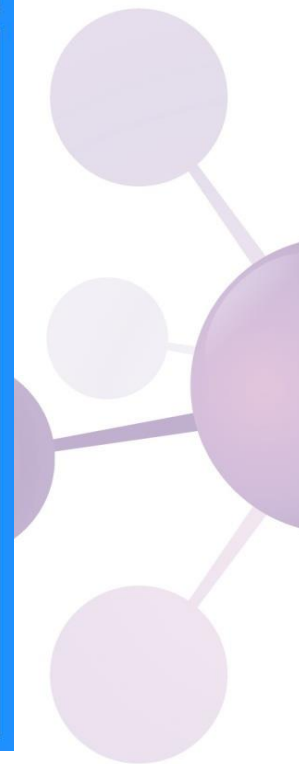
неполный короб

автом-я агрегация

**Включение функции**

отключить


- Главное меню
- Управление рецептами
- Управление заказами
- Системное меню
- Сообщения системы
- Контроль изменений
- Уровни доступа
- Сменить пользователя
- Выключение системы



# Преимущества



## Встроенная функция аварийных сообщений в системе





### Агрегация продукции "ROLS-AG-M"


Сканер: ■ Принтер: ■      Версия 3.3, релиз 1.0, конфигурация "Master"      Пользователь: Администратор


СООБЩЕНИЯ:       10.03.2021 23:46:28


АРХИВ СООБЩЕНИЙ СИСТЕМЫ			
дата/время	сообщения	состояние	статус
09.03.2021 23:55:01	Сообщение 2 - нет связи со сканером	неактивно	потверждено
09.03.2021 23:55:01	Сообщение 2 - нет связи со сканером	активно	потверждено
09.03.2021 23:54:43	Сообщение 2 - нет связи со сканером	активно	непотверждено
09.03.2021 23:39:47	Сообщение 2 - нет связи со сканером	активно	непотверждено
09.03.2021 23:22:36	Сообщение 1 - нет связи с принтером этикеток короба	активно	непотверждено
09.03.2021 23:18:27	Сообщение 1 - нет связи с принтером этикеток короба	активно	непотверждено
09.03.2021 23:12:23	Сообщение 1 - нет связи с принтером этикеток короба	активно	непотверждено
09.03.2021 23:10:07	Сообщение 1 - нет связи с принтером этикеток короба	активно	непотверждено
09.03.2021 23:06:12	Сообщение 1 - нет связи с принтером этикеток короба	активно	непотверждено
09.03.2021 22:57:56	Сообщение 1 - нет связи с принтером этикеток короба	активно	непотверждено
09.03.2021 22:51:49	Сообщение 1 - нет связи с принтером этикеток короба	активно	непотверждено
09.03.2021 22:48:11	Сообщение 1 - нет связи с принтером этикеток короба	активно	непотверждено
09.03.2021 22:45:28	Сообщение 1 - нет связи с принтером этикеток короба	активно	непотверждено
09.03.2021 22:41:01	Сообщение 1 - нет связи с принтером этикеток короба	активно	непотверждено
09.03.2021 22:38:00	Сообщение 1 - нет связи с принтером этикеток короба	активно	непотверждено


 Главное меню


 Управление рецептами


 Управление заказами


 Системное меню


 Сообщения системы


 Контроль изменений

 Уровни доступа

 Сменить пользователя

 Выключение системы


 активные сообщения

 архив сообщений

# Преимущества



## Встроенная функция контроля изменений в системе



### Агрегация продукции "ROLS-AG-M"

Сканер:  Принтер:  Версия 3.3, релиз 1.0, конфигурация "Master" Пользователь: Администратор

СООБЩЕНИЯ:  10.03.2021 23:48:18

КОНТРОЛЬ ИЗМЕНЕНИЙ		
дата/время	пользователь	изменения в системе
2021-03-10 23:48:01	система	Регистрация в системе пользователя: Администратор
2021-03-10 23:41:08	Администратор	Удален рецепт продукта: продукт 2
2021-03-10 23:38:58	Администратор	Создан рецепт продукта: продукт 2
2021-03-10 23:36:27	Администратор	Прерывание заказа: 100
2021-03-10 23:34:42	Администратор	Запуск заказа: 100
2021-03-10 23:34:34	Администратор	Прерывание заказа: 100
2021-03-10 23:34:33	система	Регистрация в системе пользователя: Администратор
2021-03-10 23:28:48	Администратор	Запуск заказа: 100
2021-03-10 23:28:40	Администратор	Прерывание заказа: 100
2021-03-10 23:18:16	Администратор	Запуск заказа: 100
2021-03-10 23:17:19	система	Регистрация в системе пользователя: Администратор
2021-03-10 13:29:00	система	Регистрация в системе пользователя: Администратор
2021-03-10 11:54:19	Администратор	Прерывание заказа: 100
2021-03-10 11:54:19	система	Регистрация в системе пользователя: Администратор


архив изменений

- Главное меню
- Управление рецептами
- Управление заказами
- Системное меню
- Сообщения системы
- Контроль изменений
- Уровни доступа
- Сменить пользователя
- Выключение системы

# Преимущества



## Встроенная функция отображения вложенности продукции на этапе агрегации



### Агрегация продукции "ROLS-AG-M"

Сканер:  Принтер:  Версия 3.3, релиз 1.0, конфигурация "Master" Пользователь: Администратор

СООБЩЕНИЯ:  10.03.2021 23:36:46

#### СТАТИСТИКА

ВЫБОР ЗАКАЗА	короб	продукт	отбор образцов
100	00146070190100128491	1111udmal1Kwt 19XHHBA27P215 1194667114798	


← назад    ↻ обновить

- Главное меню
- Управление рецептами
- Управление заказами
- Системное меню
- Сообщения системы
- Контроль изменений
- Уровни доступа
- Сменить пользователя
- Выключение системы

# Преимущества



## Встроенная функция отмены агрегации коробов и паллет



### Агрегация продукции "ROLS-AG-M"

Сканер:  Принтер:  Версия 3.3, релиз 1.0, конфигурация "Master" Пользователь: Администратор

СООБЩЕНИЯ:  10.03.2021 23:24:20

#### ОТМЕНА АГРЕГАЦИИ КОРОБА

##### ИНФОРМАЦИЯ О SSCC-КОДЕ

Прочитанный код:

Статус кода:  
**КОРОБ АГРЕГИРОВАН ПРОДУКТОМ**

##### ПРОДУКТ В КОРОБЕ

1194667114798
19XHHBA27P215
1111udma1tKwt

##### ОПЕРАЦИИ С SSCC-КОДОМ

Изменить статус кода:  Сканер:  активен


- Главное меню
- Управление рецептами
- Управление заказами
- Системное меню
- Сообщения системы
- Контроль изменений
- Уровни доступа
- Сменить пользователя
- Выключение системы

3

# Преимущества



## Встроенная функция отбора образцов и списания забракованной продукции



### Агрегация продукции "ROLS-AG-M"

ROLSTECH VINjet

Сканер:  Принтер:  Версия 3.3, релиз 1.0, конфигурация "Master" Пользователь: Администратор

СООБЩЕНИЯ:  10.03.2021 23:26:44

#### ОТБОР ОБРАЗЦОВ

**ИНФОРМАЦИЯ О КОДЕ**

Прочитанный код:

Индивидуальный номер в коде:

Статус индивидуального номера:  
**СЕРИАЛИЗОВАН**

**ОПЕРАЦИИ**

Изменить статус кода:  
 сериализован  забракован

Тип отбора образцов:  
**Архивные образцы**


Сканер:  
 активен

- Главное меню
- Управление рецептами
- Управление заказами
- Системное меню
- Сообщения системы
- Контроль изменений
- Уровни доступа
- Сменить пользователя
- Выключение системы

# Преимущества



## Гибкая настройка уровней доступа пользователей



### Агрегация продукции "ROLS-AG-M"

Сканер:  Принтер:  Версия 3.3, релиз 1.0, конфигурация "Master" Пользователь: Администратор

СООБЩЕНИЯ:  10.03.2021 23:48:41

**УРОВНИ ДОСТУПА**

ПОЛЬЗОВАТЕЛИ	
имя пользователя	права
Администратор	администратор
Качество	качество
Мастер	мастер
Наладчик	наладчик
Оператор	оператор
Сервис	сервис

**УПРАВЛЕНИЕ**

Пользователь:

Пароль:

Подтверждение:

Права пользователя:

Администратор  Мастер  
 Сервис  Наладчик  
 Оператор  Качество

Время автом-го выхода из системы, мин:

- Главное меню
- Управление рецептами
- Управление заказами
- Системное меню
- Сообщения системы
- Контроль изменений
- Уровни доступа
- Сменить пользователя
- Выключение системы

СПАСИБО ЗА ВНИМАНИЕ !

С наилучшими пожеланиями,  
ООО "ВИНДЖЕТ", г. Санкт-Петербург  
тел.: (812)694-10-74 офис, 8-931-359-88-48 моб.  
e-mail: [info@vinjet.ru](mailto:info@vinjet.ru) web: [www.vinjet.ru](http://www.vinjet.ru)

