

Краткий отчет о разработке многопользовательской системы визуализации котельной



В процессе разработки и ввода в эксплуатацию системы визуализации котельной были выполнены следующие мероприятия:

1. Разработана техническая документация на систему (электрические схемы, схемы соединений, структурные схемы, схемы расположения оборудования, инструкции по эксплуатации и т.д.), рис. 1,2.

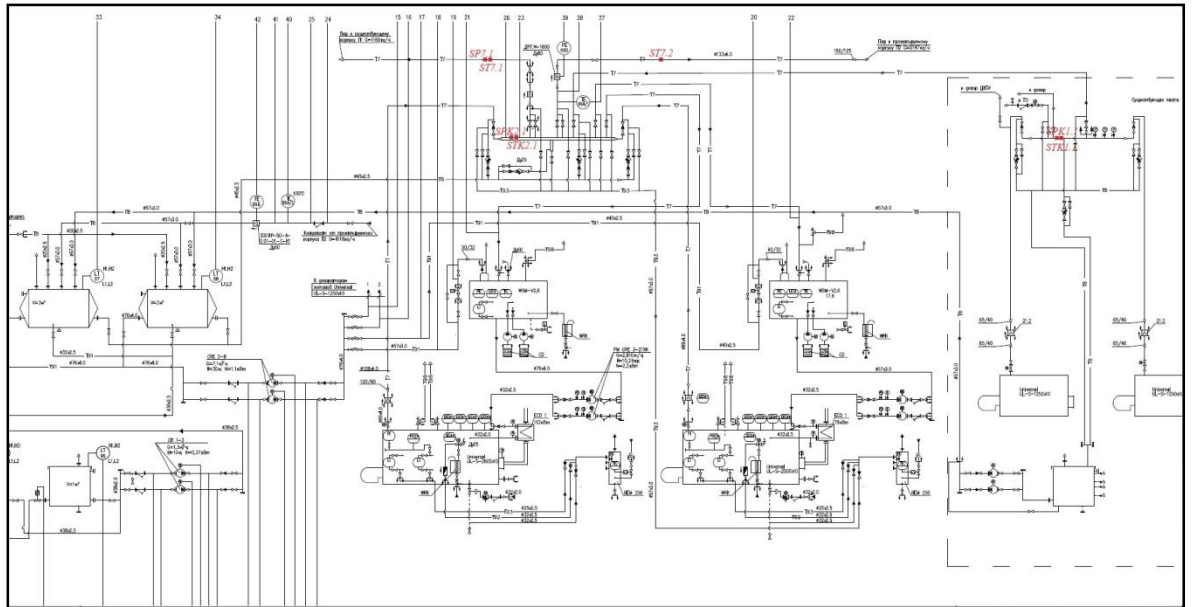


Рис.1

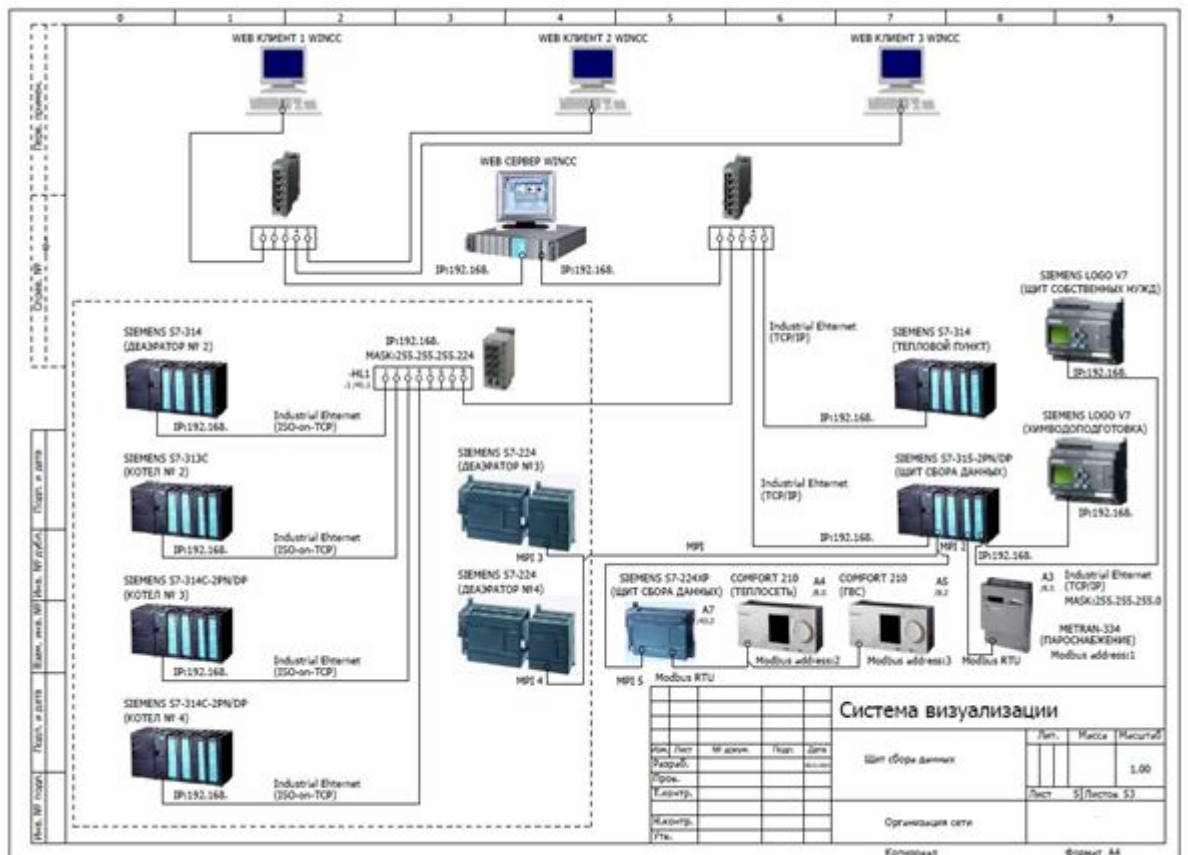


Рис.2

2. На основании Технического задания заказчика произведена закупка и монтаж необходимых датчиков температуры и давления.
3. Произведена сборка центрального шкафа управления сбора данных с оборудования котельной.
4. Разработаны алгоритмы сбора данных:
 - с автоматизированных котлов компании LOOS (Bosch) по сети Ethernet (протокол ISO-on-TCP);
 - с деаэраторов компании LOOS (Bosch) по протоколу MPI;
 - с узла учета тепла METRAN-334 по протоколу Modbus RTU;
 - с регуляторов температуры COMFORT компании Danfoss по протоколу Modbus RTU;
 - с системы управления химводоподготовкой (контроллеры LOGO) по протоколу TCP/IP.
5. Разработано программное обеспечение для SCADA системы WinCC (рис.3,4)

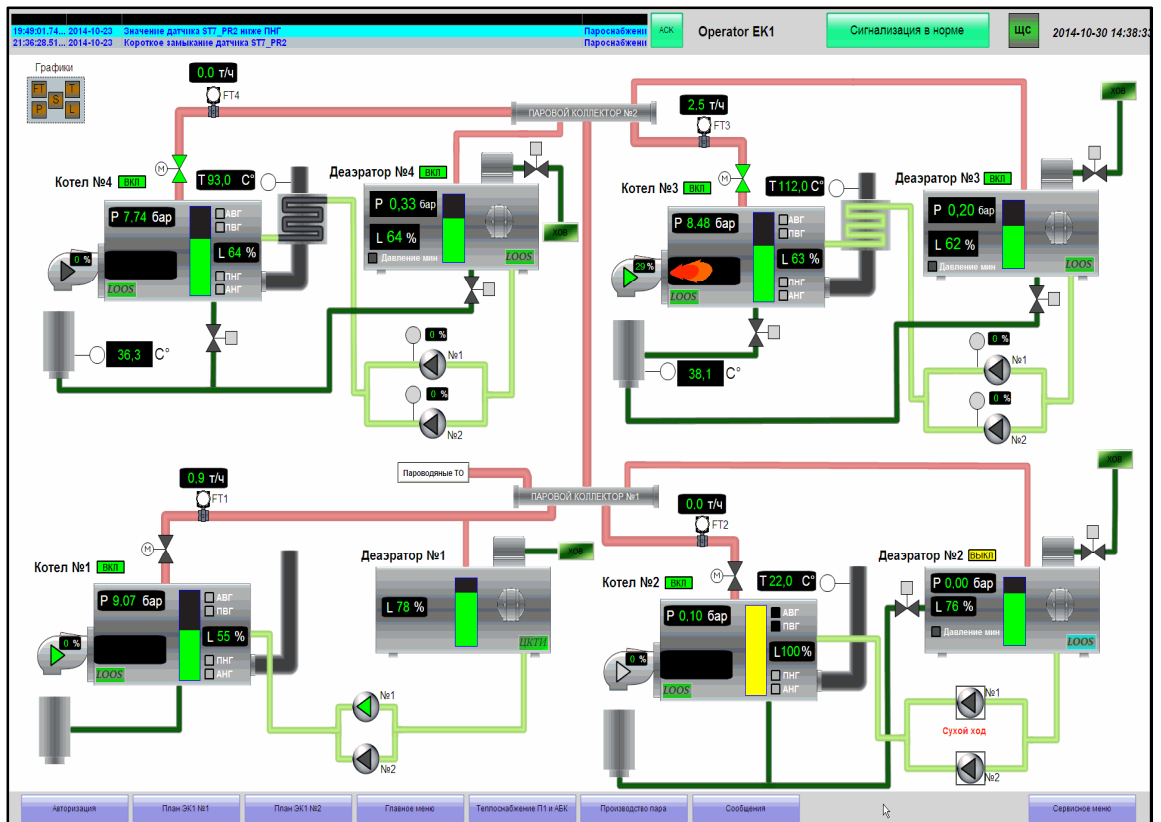


Рис.3

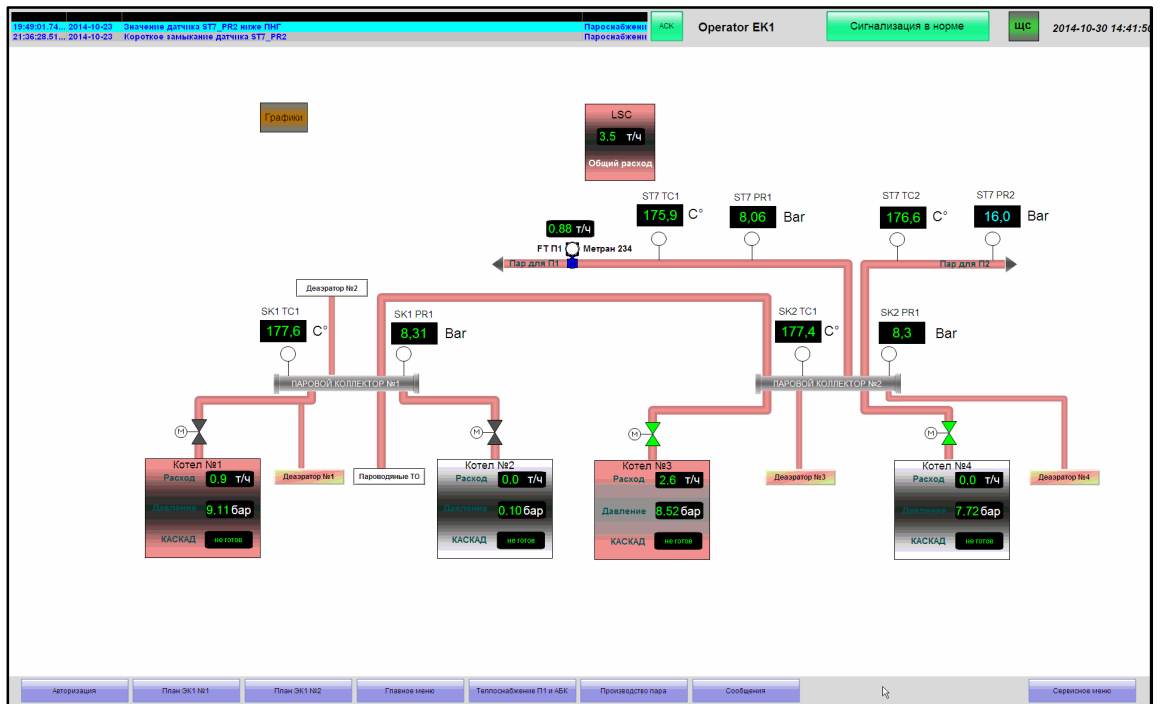


Рис.4

6. Произведена интеграция системы визуализации котельной в сеть Предприятия, с использованием программного продукта WebNavigator, компании Siemens.